

ПРОЕКТ ЛЕСОВОССТАНОВЛЕНИЯ
(искусственное лесовосстановление)
на (весну) 2020 год

Лесничество: Звениговское

Участковое лесничество Суслонгерское лесной участок Суслонгерский

Номер квартала 46 номер выдела 24 делянка №2.

Площадь участка 2,44 га.

Целевое назначение лесов - эксплуатационные

главная порода сосна сопутствующие породы - _____.

Обоснование проектируемых мероприятий (соответствие способа лесовосстановления в зависимости от количества жизнеспособного подроста и молодняка главных лесных пород по типам лесорастительных условий (Правил лесовосстановления, приложение 17, таблица 2): искусственное лесовосстановление, так как отсутствует подрост:

План участка (приложение)
масштаб 1:10000

Условные обозначения :

- границы лесного участка

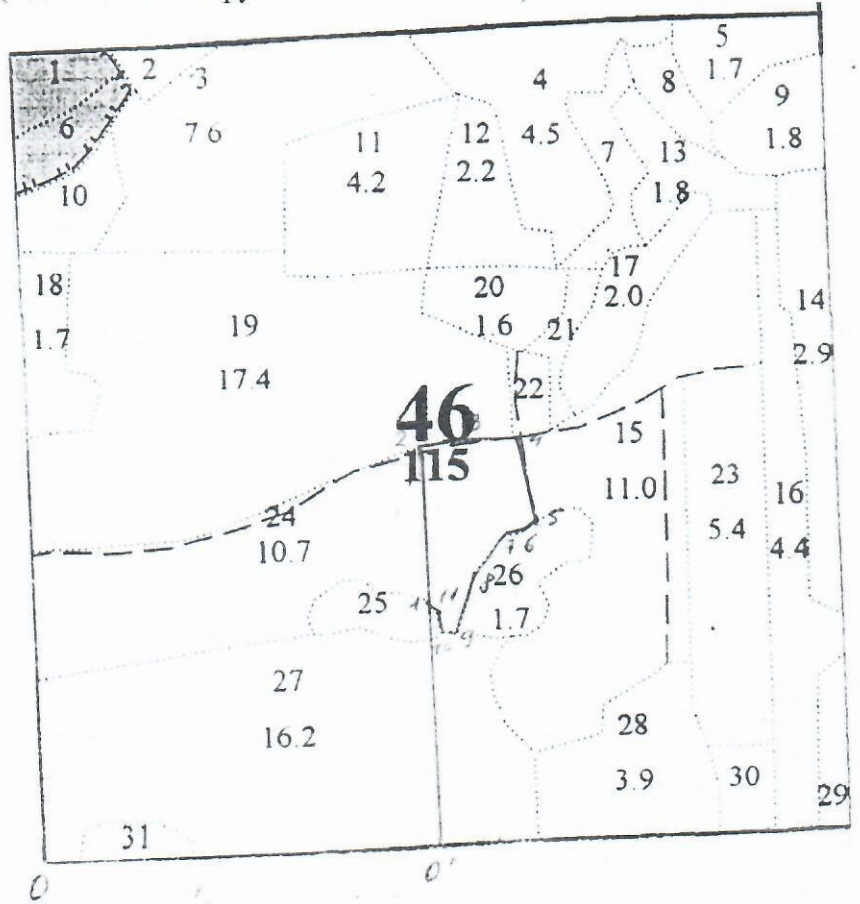
№ точек	Румбы, град.	Линии, м	№ точек	Румбы, град.	Линии, м

1. Категория лесокультурной площади: вырубка 2019 года
2. Рельеф, механ.состав почвы, степень влажности: рельеф ровный, супесчаная почва, свежая
3. Напочвенный покров (важнейшие растения индикаторы, степень задернения почвы) брусника, слабая степень задернения
4. Тип леса, тип лесорастительных условий: Сбр / А2
5. Наличие естественного возобновления главных пород: - _____, тыс. шт.
6. Захламленность, м3 - _____ наличие пней 250 -350 шт/га, средний диаметр 28-32 см.
7. Зараженность почвы вредителями, вид, шт/га: - _____
8. Сроки и виды подготовки площади, применяемые машины и орудия осень 2019 года, частичная, трактором МТЗ-82 + ПКЛ 70
9. Способы и время обработки почвы: (механизированная, ручная, сплошная, полосами, бороздами, террасирование, площадками), глубина обработки почвы, применяемые машины и орудия: механизированная, бороздами, глубиной 0,15 м, трактором МТЗ-82 + ПКЛ 70
10. Размещение и размеры площадок, террас, полос, борозд на площади и их направление размещение борозд С – Ю
11. Метод и способ создания культур (посадка сеянцами, саженцами, посев рядовой, комбинированный, ручной, механизированный) посадка сеянцами сосны под «меч Колесова»
12. Количество посадочных мест на 1 га, тыс.шт: 3,289
13. Размещение посадочных мест: 3,8 м на 0,8 м.
14. Схема смешения пород: С-С-С-С
15. Потребность в посадочном материале на 1 га - 3289 шт на всю площадь по породам 8025 шт. сеянцев сосны
16. Характеристика посадочного материала по породам: возраст, происхождение, селекционная категория, качество семян, номер сертификата: 2-х летка, нормальные 1 класс
17. Виды и способы ухода, их кратность (агротехнический, лесоводственный уходы, дополнение и др):
 - 1-й год: 1-о кратное, ручное
 - 2-й год: 1-о кратное, механизированное
 - 3-й год: 1-о кратное, механизированное
 - 4-й год: _____.
18. Противопожарные мероприятия: (опашка минерализованной полосы).
19. Показатели оценки восстанавливаемых лесов для признания работ по лесовосстановлению выполненными (возраст, состав пород, средняя высота и др.): возраст 7 лет, количество не менее 2,0 тыс.шт/га, средняя высота не менее 1,2м
20. Безопасные способы выполнения работ: соблюдение правил ТБ.

Составил: инженер Кузнецов А.Г.



**Абрис лесного участка
под создание лесных культур в 2020 году
квартал 46 выдел(а) 24 площадь 2,44 га
Звениговское лесничество, Суслонгерское участковое лесничество,
Суслонгерский лесной участок
М 1:10000
(с данными инструментальной съемки)**



Площадь общая, га	Площадь эксплуата- ционная, га
10.7	2.44

Экспликация объекта		
Но-мера точек	Направление румбы (азимуты линий,	Длина линий, м
Привязки		
0-0'	СВ 78°30	530
0-1	СЗ 13°00	327

Номер лесо секци	Площадь лесосеки га	Номера точек	Направление румбы (азимуты) линий	Длина линий, м	Номера точек	Направление румбы (азимуты) линий	Длина линий, м
2	2,44	1-2	СЗ 13°00	200	7-8	ЮЗ 27°00	70
		2-3	СВ 68°00	50	8-9	ЮЗ 08°00	82
		3-4	СВ 78°00	80	9-10	СЗ 89°00	20
		4-5	ЮВ 22°00	110	10-11	СЗ 24°00	32
		5-6	ЮЗ 44°00	15	11-1	СЗ 56°00	15
		6-7	ЮЗ 64°00	25			

Выполнил:
инженер Кузнецов А.Г. 